

## Duyguları Kabul Etme ve Yansıtma

Öğrenci, öğretmen ile bir paylaşımda bulunduğu yorum yapmadan, yargılamadan dinlenmelidir. Öğrenciyi anladığını belirten cümleler kurulması gerekir. Örneğin; "“Hiç arkadaşım yok” diyen öğrenciye, “Olur mu hiç? Arkadaşların seni seviyor, sen yanlış hissediyorsun” demek yerine, “Hiçbir gruba ait olmadığını hissediyorsun, oldukça üzülüyorsundur.” gibi cümleler kurularak öğrencinin anlaşıldığı hissettirilebilir.

## Beden Dili

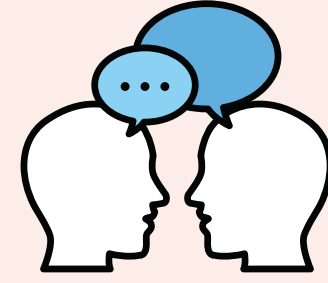
Bedenimizin sözsüz olarak iletişime dahil olmasıdır. İletişim anında bedenimiz hareketleriyle karşımızdaki kişiye sözsüz mesaj iletmektir. Öğrencilerin beden dili ile anlatmak istedikleri dikkatle gözlemlenmelidir. Ne demek istediğinin iyi okunması gerekir. Öğrencinin tırnak yemesi, kaygı ve korkusunu; kalemin arkasını ısırması bilgi eksikliğini, gözünü kaçırması utangaçlığını, ayaklarının baktığı yön, onun ilgilendiği yönü göstermesi gibi anlamlara gelebilir. Bunlar fark edilerek gerekli iletişim kurulmalıdır.

## Öz Saygı Geliştirici Dil Kullanma

Öğrenci-öğretmen iletişimde kullanılan dil çok önemlidir. Öğretmen, öğrencisine herhangi isim takma veya etiketlemekten kaçınarak isimleriyle hitap ederek konuşmalıdır. Öğrenciye karşı bir eleştiride bulunulacaksa davranışa göre somutlayıcı olacak şekilde yapılmalıdır. Örneğin; “Ödevin çok baştan savma yapılmış” yerine “Ödevinde yanlışların var. Yanlış yaptığın yerlerin altını çizerek doğrularını belirttim” , “Çok tembelsin” yerine “Ödevlerinin zamanında yapmıyorsun.” gibi ifadeler kullanılmalıdır. Eleştiri gibi övgü de yerinde çok fazla kullanılmadan davranış değişikliğini oluşturacak şekilde davranışa yönelik kullanılmalıdır.

## Sen-Ben Dili

Sen Dili'nde Durum/konu hakkında karşıdaki kişiyi suçlayıcı ifade şeklindedir. Suçlama içerir ve karşıdaki kişi doğal olarak savunmaya geçer. Ben Dili'nde ise Duygu ve düşünceleri açıklayan ifade şeklindedir. Bu ifade şekliyle karşıdaki birey incitilmez fakat birey kendi mesajını da vermiş olur. Duygu ve yapılması istenen davranış belirtilerek konuşulmalıdır.



# ÖĞRETMENİN ETKİLİ İLETİŞİMİ



**ŞIRNAK TOBB MTAL REHBERLİK  
VE PSİKOLOJİK DANIŞMA  
SERVİSİ  
AYŞEGÜL AKSOY**

# İLETİŞİM NEDİR

Duyguların, düşüncelerin, haberlerin, mesajların, tutum ve tavırların karşılıklı olarak iletilmesidir. İletişim, insan ilişkilerinin temel unsurudur.

Öğretmenliğin temelinde ise öğretme becerilerinin yanı sıra etkili iletişim becerileri de yer alır. Olumlu bir okul ve sınıf iklimi oluşturmanın ön koşulunda öğretmenin öğrenci ve velileriyle kurduğu etkili iletişim bulunur.



Etkili iletişim yöntemlerini benimsemiş bir öğretmen; öğrencileriyle olumlu bir ilişki kurar, öğrencilerinin derse olan ilgi ve motivasyonunu artırır. Benlik saygısının artırır. Etkili sınıf yönetimini sağlar. Okul-veli iş birliğinin sağlanmasında anahtar rolünde yer alır. Öğrenci, veli ve diğer paydaşlarla yaşanabilecek sorunların çözümünü kolaylaştırır.

## ETKİLİ İLETİŞİMİN TEMELLERİ

Etkili iletişimde bireyler önemsenme, kabul edilme, değer görme, güven ve aidiyet duygularını hissetmek ister. Öğretmen-öğrenci iletişiminde bu duyguları koşulsuz kabul ve saygı, içtenlik ve açıklık ile empati oluşturur.

### • Koşulsuz Kabul ve Saygı

Öğrencilerin bireysel farklılıkların olabileceğinin farkında olmak, öğrencileri kendine has özellikleriyle değerlendirmektir.

### • İçtenlik ve Açıklık

Öğrencilere karşı dürüst olup duygu ve düşüncelerine güvene dayalı olarak ifade etmektir. Örneğin, bir konu hakkında yeterince bilgi sahibi değilseniz "Bilmiyorum, senin için öğrenebilirim" demekten çekinmeyin. Öğrenci ile güven duygusunu oluşturacaktır.

### • Empati

Kendinizi diğer insanların yerine koymaya; düşüncelerini ve duygularını anlamaya çalışmaktır.

1. Ne beklerdim?
2. Ne düşünürdüm?
3. Ne hissedirdim?
4. Ne yapardım?

sorularını sorarak öğrenciyi, veliyi veya karşıdaki iletişimde bulunan kişiyi anlamaktır.

**Etkili iletişim yöntemlerini benimsemiş bir öğretmen; öğrencileriyle olumlu bir ilişki kurar, öğrencilerinin derse olan ilgi ve motivasyonunu artırır. Benlik saygısının artırır. Etkili sınıf yönetimini sağlar. Okul-veli iş birliğinin sağlanmasında anahtar rolünde yer alır. Öğrenci, veli ve diğer paydaşlarla yaşanabilecek sorunların çözümünü kolaylaştırır.**

